

Bilan d'émissions de GES

1. Description de la personne morale concernée

Raison sociale : Safran Electrical & Power SAS

Code NAF : 2790Z

Code SIREN : 301501391

Adresse :

Parc d'activité d'Andromède
1 rue Louis Blériot - CS 80049
31702 BLAGNAC Cedex

Nombre de salariés 3614

Description sommaire de l'activité :

Industrie aéronautique et spatiale
Câblage électrique: services d'ingénierie, de fabrication et d'installation
Services en ingénierie en haute technologie dans les domaines de l'aéronautique et du transport terrestre

Description des périmètres organisationnels retenus (catégories / postes / sources) :

- Scope1 : émissions directes de GES

1. Emissions directes des sources fixes de combustion

Elles proviennent de la :

Consommation de Gaz naturel.

2. Emissions directes des sources mobiles à moteur thermique

Aucune émission significative n'est identifiée dans notre société

3. Emissions directes des procédés hors énergie

Un faible niveau de ces émissions est identifié dans notre société

4. Emissions directes fugitives

Elles proviennent des fuites de fluides frigorigènes utilisés dans les systèmes de climatisation

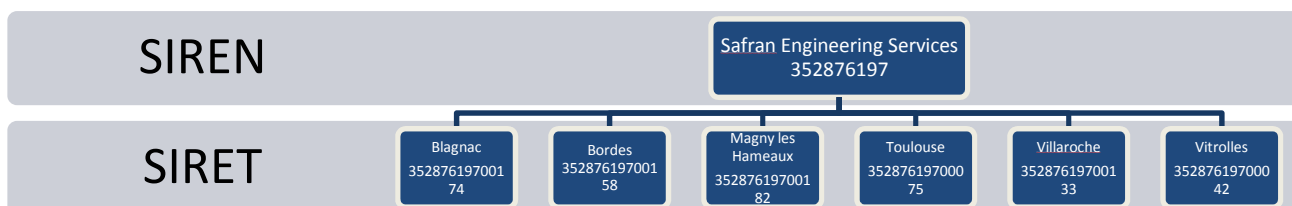
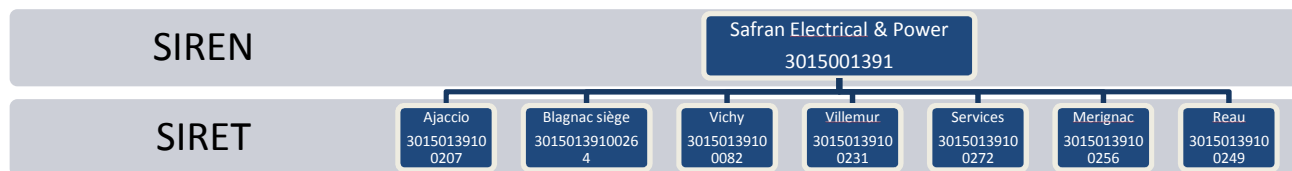
- Scope 2 : émissions indirectes associées à l'énergie

6. Emissions indirectes liées à la consommation d'électricité

7. Emissions indirectes liées à la consommation de vapeur, chaleur ou froid

Aucun achat de vapeur, chaleur ou froid dans notre société

Schéma des périmètres de la PM retenu (incluant notamment les numéros de SIRET associés à la personne morale :



Mode de consolidation : Contrôle opérationnel

2. Année de reporting de l'exercice et l'année de référence

Année de reporting : 2014

Année de référence : 2010

Explication :

| Emissions GES (en Tonnes) | | | | | | | | | | | | | | |
|--|--------------------|-----------------------------|-----------------------------|------------------------------|------------------------|------------------------------|-------------------------------|-----------------------------|-----------------------------|------------------------------|------------------------|-------------------------------|-------------------------------|--|
| | | année de référence (2010) | | | | | | 2014 | | | | | | Différence année de référence et année du bilan (TCO _g) |
| Catégories d'émissions | Postes d'émissions | CO ₂ (Tonnes) | CH ₄ (Tonnes) | N ₂ O (Tonnes) | Autres Gaz (Tonnes) | Total (TCO _g) | CO ₂ b (Tonnes) | CO ₂ (Tonnes) | CH ₄ (Tonnes) | N ₂ O (Tonnes) | Autres Gaz (Tonnes) | Total (TCO _{2e}) | CO ₂ b (Tonnes) | |
| Emissions Directes | 1 | | | | | 822,23 | 0 | 238,50 | 0,02 | 0,01 | 0 | 248,52 | 0 | 579 |
| | 2 | 0,00 | 0 | 0 | 0 | 0 | 0 | 0 | 0 | 0 | 0 | 0,00 | 0 | 0 |
| | 3 | | 0 | 0 | 0 | 0 | 0 | 0 | 0 | 0 | 0 | 0 | 0 | 0 |
| | 4 | 0,00 | 0 | 0 | 0 | 0 | 0 | 0 | 0 | 0 | 0 | 0 | 0 | -137 |
| | 5 | 0,00 | 0 | 0 | 0 | 0 | 0 | 0 | 0 | 0 | 0 | 0 | 0 | 0 |
| | Sous total | 0 | 0 | 0 | 0 | 822 | 0 | 239 | 0 | 0 | 0 | 248 | 0 | 433 |
| Emissions indirectes associées à l'énergie | 6 | | 6 | | | 426,38 | | | | | | 433,58 | 6 | 18 |
| | Sous total | | 6 | | | 426 | | | | | | 434 | 6 | 18 |
| Autres émissions indirectes * | 8 | | | | | | | | | | | | | |
| | 9 | | | | | | | | | | | | | |
| | 10 | | | | | | | | | | | | | |
| | 11 | | | | | | | | | | | | | |
| | 12 | | | | | | | | | | | | | |
| | 13 | | | | | | | | | | | | | |
| | 14 | | | | | | | | | | | | | |
| | 15 | | | | | | | | | | | | | |
| | 16 | | | | | | | | | | | | | |
| | 17 | | | | | | | | | | | | | |
| | 18 | | | | | | | | | | | | | |
| | 19 | | | | | | | | | | | | | |
| | 20 | | | | | | | | | | | | | |
| | 21 | | | | | | | | | | | | | |
| | 22 | | | | | | | | | | | | | |
| | 23 | | | | | | | | | | | | | |
| | 24 | | | | | | | | | | | | | |
| | Sous total | | | | | | | | | | | | | |
| | Total | 0 | 0 | 0 | 0 | 1 249 | 0 | 239 | 0 | 0 | 0 | 684 | 0 | 614 |

| | | Emissions évitées de GES (en Tonnes) année de référence (et année du premier bilan) |
|--|------------|--|
| catégories d'émissions | Postes | Total (TCO2e) |
| Emissions directes | 1 | |
| | 2 | |
| | 3 | |
| | 4 | |
| | 5 | |
| | Sous total | 0 |
| Emissions indirectes associées à l'énergie | 6 | |
| | 7 | |
| | Sous total | 0 |
| Autres émissions indirectes* | 8 | |
| | 9 | |
| | 10 | |
| | 11 | |
| | 12 | |
| | 13 | |
| | 14 | |
| | 15 | |
| | 16 | |
| | 17 | |
| | 18 | |
| | 19 | |
| | 20 | |
| | 21 | |
| | 22 | |
| | 23 | |
| | 24 | |
| Sous total | 0 | |

7. Les éléments d'appréciation sur les incertitudes

Pour les postes 1 et 6, les chiffres sont obtenus à partir des quantités achetées relevées sur facture, avec une incertitude estimée à 1%.

Pour les postes 2 et 3, les chiffres sont obtenus à partir des quantités consommées, avec une incertitude estimée à 5%.

Pour le poste 4, les chiffres sont obtenus à partir des recharges de fluides frigorigènes consommées, avec une incertitude estimée à 5%.

8. Motivation pour l'exclusion des sources de GES et de poste d'émissions de GES lors de l'évaluation des émissions de GES

Seuls les postes des Scope 1 et Scope 2 font l'objet de ce Bilan, comme détaillé en §1 " Description des périmètres organisationnels retenus (catégories / postes / sources) "

9. Si différent des facteurs par défaut de la Base Carbone, les facteurs d'émissions et les PRG utilisés selon les formats de tableau présentés ci-après:

| Modifications de FE | |
|---|---|
| FE modifiés | Source documentaire ou mode de calcul |
| Consommation d'électricité France (Réseau par pays) | ADEME Base Carbone 2012: 0,072 kg CO ₂ eq/kWh |
| | |
| | |
| | |
| | |
| | |
| | |

La personne morale peut regrouper les facteurs d'émissions pour une même source documentaire ou un même mode de calcul

Liste des PRG modifiés et explications

| Modifications de PRG | |
|----------------------|--------------|
| PRG modifiés | Explications |
| | |
| | |
| | |
| | |
| | |
| | |
| | |

10. A partir du deuxième bilan, l'explication de tout recalcul de l'année de référence

Seul le Scope 2 a été recalculé, avec le FE pour le poste 6 corrigé comme indiqué ci-dessus.

11. Adresse du site internet où est mis à disposition le bilan d'émissions de GES

<http://www.safran-electrical-power.com/fr/societe>

Coordonnées de la personne responsable du bilan d'émissions de GES

Responsable du suivi : Laetitia FRANCOISE
Fonction : Coordinateur Santé, Sécurité, Environnement
Parc d'activité d'Andromède
1 rue Louis Blériot - CS 80049
Adresse : 31702 BLAGNAC Cedex
Tél : + 33 (0)5 34 28 24 63
Email : laetitia.francoise@safrangroup.com

12. Optionnel

Pour répondre aux missions du pôle en matière d'évaluation du dispositif, merci de compléter les éléments suivants

Données complémentaires dans le cadre de la mission d'évaluation du Pôle de la coordination nationale:

- Un bilan d'émissions de GES avait-il déjà été réalisé auparavant ?

Oui Sur les données de 2010
Non

Si oui, avec quelle méthode ? Selon méthodologie BEGES 3b

- Une description de ses politiques, stratégies ou programmes GES

- ce bilan d'émissions de GES a-t-il été réalisé en interne à l'entreprise ou par un bureau d'études ?

En interne Par un bureau d'études

- temps passé : 45 Jour.Homme (Estimation)

- coût de l'étude : Interne (Jour.Homme): Externe €:

- durée de l'étude:

- les émissions ou suppressions des GES désagrégés par établissement:

- option : en cas de vérification tiers partie, le certificat peut être joint au rapport.